

MANUAL DO SUPORTE DE TETO E PAREDE COM TILT E GIRO PARA TVs DE LCD E LED ART-730T

CARACTERÍSTICAS

Utilizado para fixar a maioria dos televisores de LCD e LED até 40 polegadas, que tenha padrão de furação VESA de 75x75 ; 100x100; 100x200 ; 200x200 ; 200x300 e 300x300mm. Modelo que pode ser utilizado tanto no teto quanto na parede. Permite inclinação de até 90°. Permite giro de 360° ou pode ser fixo. Feito em aço carbono com acabamento em pintura eletrostática. Fornecido na cor Branca (W) ou Preta (B). Peso máximo suportado: 20 kg
Peso Bruto 2 Kg. Montagem rápida e fácil.

PEÇAS QUE ACOMPANHAM O PRODUTO:

- 1 - Base teto ou parede
- 1 - Conjunto chapa TV com haste inclinação
- 4 - Hastes extensoras
- 1 - Manual de instruções

PEÇAS QUE ACOMPANHAM O KIT:

- 4 - Parafusos AA fenda 5,5 x 45mm
- 4 - Buchas plásticas 8mm
- 6 - Parafusos francês 1/4"x1/2"
- 2 - Parafusos francês 1/4"x3/4"
- 8 - Porcas 1/4"
- 4 - Arruelas 1/4"
- 4 - Arruelas 3/16"
- 4 - Parafusos C/ philips M4x16mm
- 4 - Parafusos C/ philips M5x16mm
- 4 - Parafusos C/ Philips M6x16mm
- 4 - Parafusos C/ Philips M8x16mm
- 8 - Espaçadores plásticos 22 x 9,5 x 3H

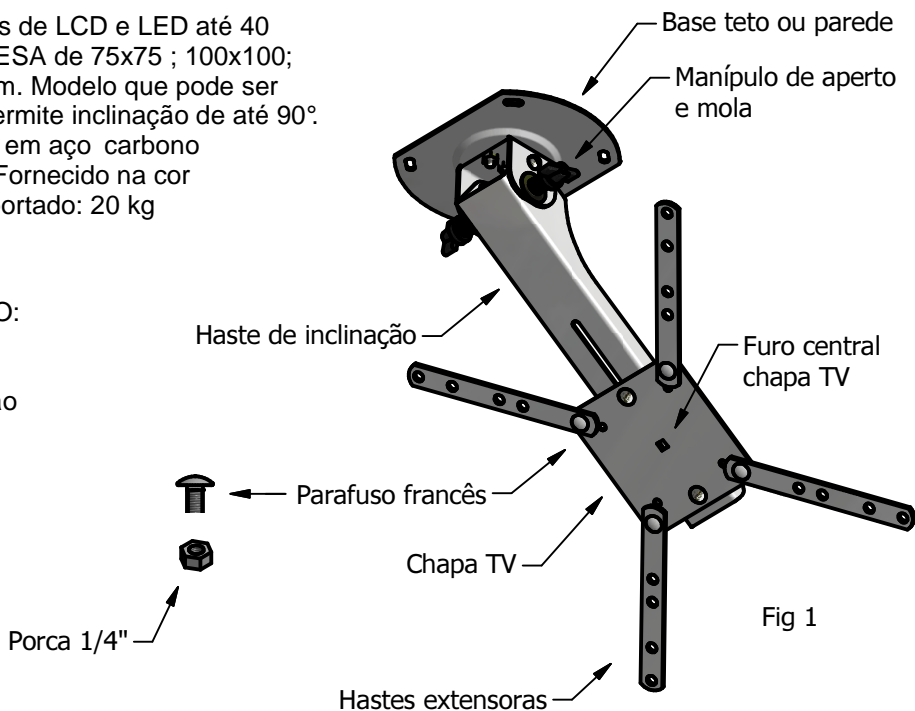
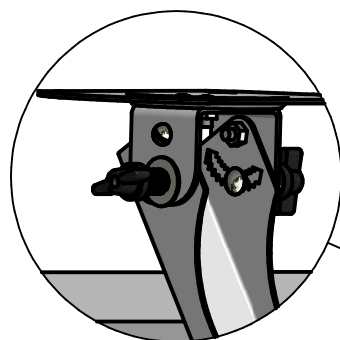


Fig 1

Inclinação →

Fig 2

Montagem na parede →



B (1 : 4)
Detalhe

Montagem no teto

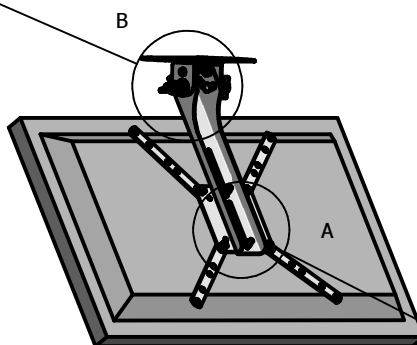
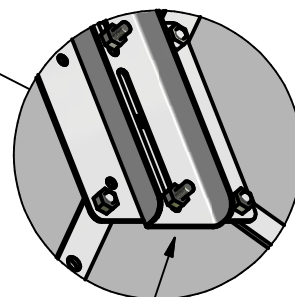


Fig 3

Detalhe
A (1 : 4)



Parafuso francês 19mm e porca encaixam dentro do rasgo guia da haste de inclinação

Base teto ou parede

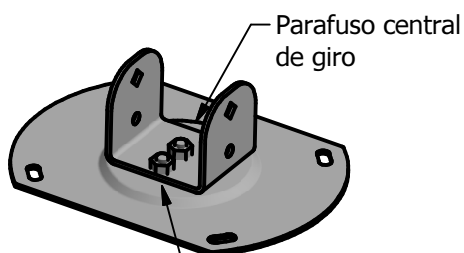
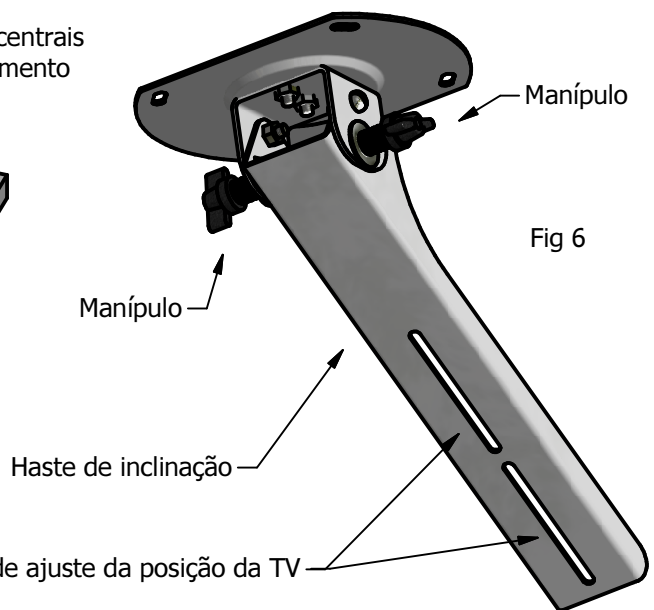
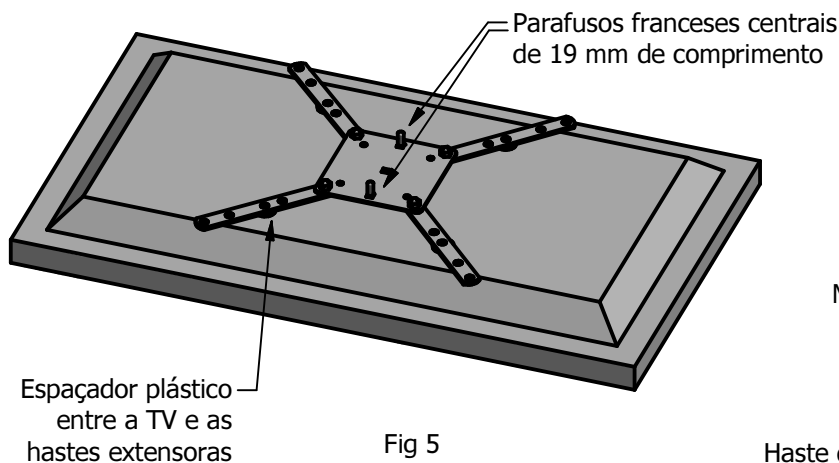


Fig 4

Parafuso trava de giro



MONTAGEM:

Primeiramente defina se o suporte será montado no teto fig 3 ou parede fig 2. Caso a opção de montagem seja a parede, é obrigatório a colocação dos dois parafusos central e de trava, na chapa base parede, conforme Fig 4. Se a montagem for no teto, poderá ser colocado somente o parafuso central de giro da chapa base parede, permitindo o giro da TV no teto. Após definido o local de instalação, fixe o conjunto base parede e haste de inclinação, Fig 6, através dos parafusos e buchas do Kit. Assegure-se de que a parede tenha resistência suficiente para suportar o peso do televisor.

Verifique as distâncias entre os furos com rosca na traseira da TV. Caso seja menor ou igual a 10 cm, fixe a chapa TV diretamente na TV utilizando os parafusos do kit. Caso as distâncias dos furos com rosca na traseira da TV sejam maiores que 10 cm, deverá ser utilizado as hastes extensoras, Fig 1. Fixe as hastes extensoras na chapa TV através dos parafusos franceses e porca, Fig 1 e depois fixe as hastes na traseira da TV com os espaçadores plásticos Fig 5 de acordo com a distância de furação. **Deixe colocado os dois parafusos franceses centrais nos furos quadrados da chapa TV, conforme fig 5**, para facilitar o encaixe dos parafusos centrais do conjunto com a TV nos rasgos da haste de inclinação, Fig 3 vista A. Obs: O furo central da chapa TV Fig 1 pode ser usado como fixação, para aumentar a distância da TV ao teto, se for utilizado pelo parafuso central da chapa TV.

Encaixe o conjunto chapa TV com a TV através dos parafusos centrais nos rasgos da haste de inclinação e prenda com as porcas de 1/4", conforme figura 3 detalhe A. Através dos rasgos da haste de inclinação, ajuste a melhor posição da TV e aperte as porcas dos parafusos centrais.

Para ajustar a inclinação da TV, primeiramente solte os dois manípulos de plástico, Fig 1 e Fig 6. Quando os dois manípulos estiverem bem soltos, aperte ao mesmo tempo os dois manípulos para soltar a trava de giro da haste de inclinação. Mantendo apertado os manípulos, ajuste a TV na inclinação desejada. Em seguida, solte os manípulos e gire para apertá-los, travando a TV na inclinação desejada.

Se a montagem foi feita no teto, e optou-se por não colocar o parafuso trava de giro, Fig 4, o conjunto todo poderá girar, favorecendo uma melhor visualização da TV.

IMPORTANTE: A AVATRON *não se responsabiliza* por instalações mal executadas, paredes fracas, furos fora de medida, pois podem ocasionar a quebra da parede, rompimento, ou desprendimento das buchas, causando quedas ou danos ao televisor. Por segurança, contrate um profissional qualificado para a instalação.

Produzido por: **AVATRON**

AVATRON EQUIPAMENTOS ELETROMECAÑICOS LTDA

Fone/Fax: 44 3028 9935

Maringá - Paraná

www.avatron.com.br

vendas@avatron.com.br